

OptiPlex 3020M/9020M

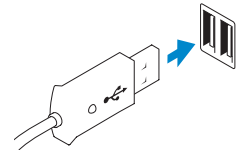
Quick Start Guide

Stručná úvodní příručka
Gyors üzembe helyezési útmutató
Skrócona instrukcja uruchomienia
Stručná úvodná príručka



1 Connect the keyboard and mouse

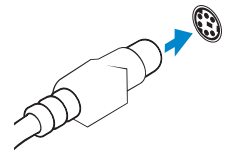
Připojte klávesnici a myš
Csatlakoztassa a billentyűzetet és az egeret
Podłącz klawiaturę i mysz
Pripojte klávesnicu a myš



USB Connector

Konektor USB
USB-csatlakozó
Złącze USB
Konektor USB

Or | Nebo | Vagy | Lub | Alebo

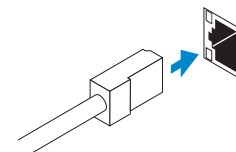


PS/2 Connector (optional)

Konektor PS/2 (voliteľný)
PS/2 csatlakozó (opcionális)
Złącze PS/2 (opcjonalne)
Konektor PS/2 (voliteľný)

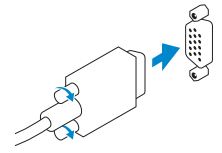
2 Connect the network cable (optional)

Připojte síťový kabel (volitelné)
Csatlakoztassa a hálózati kábelt (opcionális)
Podłącz kabel sieciowy (opcjonalnie)
Pripojte sieťový kábel (voliteľný)



3 Connect the display

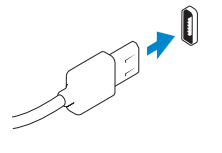
Připojte displej
Csatlakoztassa a monitor
Podłącz monitor
Pripojte obrazovku



VGA Connector

Konektor VGA
VGA csatlakozó
Złącze VGA
Konektor VGA

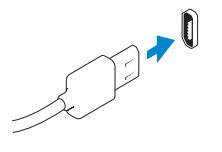
Or | Nebo | Vagy | Lub | Alebo



DisplayPort Connector

Konektor DisplayPort
DisplayPort csatlakozó
Złącze DisplayPort
Konektor DisplayPort

Or | Nebo | Vagy | Lub | Alebo

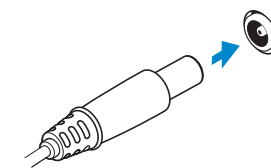


HDMI Connector (optional - 9020M)

Konektor HDMI (voliteľný – 9020M)
HDMI csatlakozó (opcionális - 9020M)
Złącze HDMI (opcjonalne — 9020M)
Konektor HDMI (voliteľný – 9020M)

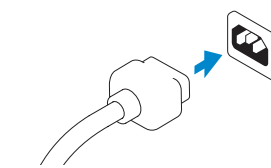
4 Connect the power cable on your computer and display

Připojte napájecí kabel k počítači a displeji
Csatlakoztassa a számítógép és a monitor tápkábelét
Podłącz kabel zasilania komputera i monitora
Zapojte napájacie káble do počítača a obrazovky



Computer Power Connector

Napájecí konektor počítače
Számítógép tápcsatlakozó
Złącze zasilania komputera
Konektor napájania počítača

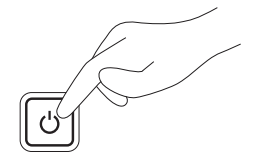


Monitor Power Connector

Napájecí konektor monitoru
Monitor tápcsatlakozó
Złącze zasilania monitora
Konektor napájania monitora

5 Turn on your computer and display

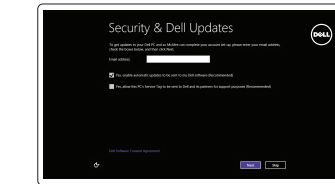
Zapněte počítač a displej
Kapcsolja be számítógépét és monitorát
Włącz komputer i monitor
Zapnite počítač a obrazovku



6 Finish Windows setup

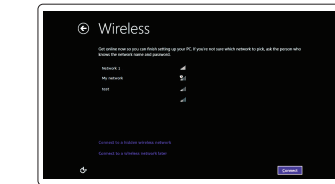
Dokončete nastavení systému Windows
Fejezze be a Windows beállítását
Skonfiguruj system Windows
Dokončite nastavenie systému Windows

Windows 8



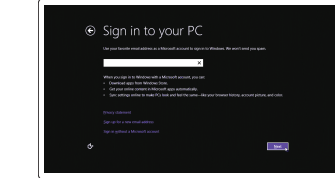
Enable security and updates

Zapněte zabezpečení a aktualizace
Engedélyezze a biztonságot és a frissítéseket
Włącz zabezpieczenia i aktualizacje
Povolte prvky bezpečnosti a aktualizácie



Connect to your network

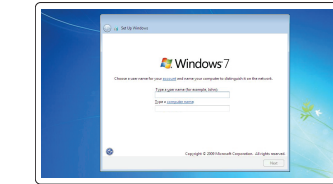
Připojte se k síti
Csatlakozzon a hálózathoz
Nawiąż połączenie z siecią
Pripojte sa k sieti



Sign in to your Microsoft account or create a local account

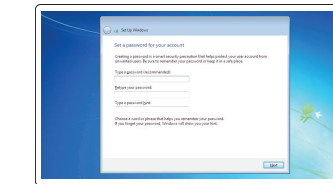
Přihlaste se k účtu Microsoft nebo si vytvořte místní účet
Jelentkezzen be Microsoft fiókjába, vagy hozzon létre helyi fiókot
Zaloguj się do konta Microsoft albo utwórz konto lokalne
Prihláste sa k svojmu kontu Microsoft alebo vytvorte lokálne konto

Windows 7



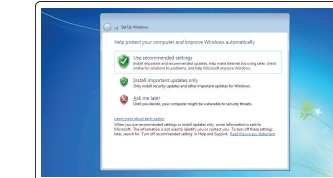
Create user name and computer name

Nastavte uživatelské jméno a název počítače
Hozza létre a felhasználónevet és a számítógép nevét
Utwórz nazwę użytkownika i nazwę komputera
Vytvorte meno používateľa a názov počítača



Set password

Nastavte heslo
Állítsa be a jelszót
Ustaw hasło
Nastavte heslo



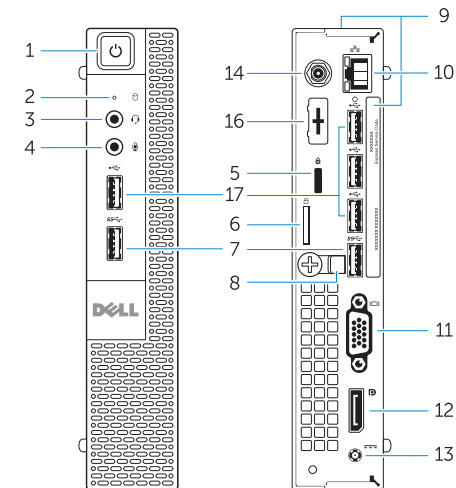
Enable updates

Povolte aktualizace
Engedélyezze a frissítéseket
Włącz aktualizacje
Povolte aktualizácie

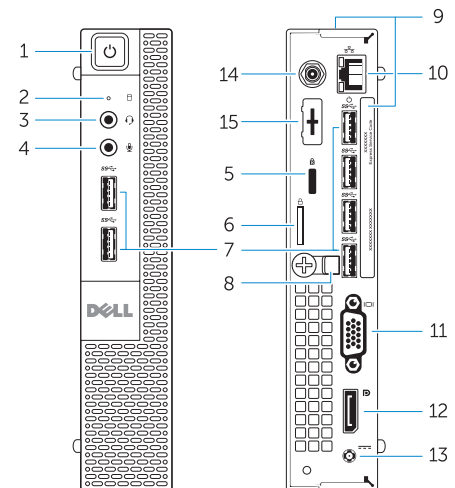


Features

Funkce | Jellemzők | Funkcje | Vlastnosti



OptiPlex 3020M



OptiPlex 9020M

1. Power button/Power light
2. Hard-drive activity light
3. Headset connector
4. Microphone connector
5. Security cable slot
6. Padlock ring
7. USB 3.0 connectors
8. Cable holder
9. Service tag
10. Network connector (Integrated Connector Module)
11. VGA connector
12. DisplayPort connector
13. Power cable connector
14. Wi-Fi antennae connector (optional)
15. DisplayPort/HDMI/Serial/PS2 connector (optional)
16. Serial/PS2 connector (optional)
17. USB 2.0 connectors

1. Tlačítko napájení a kontrolka napájení
2. Indikátor činnosti pevného disku
3. Konektor náhlavní soupravy
4. Konektor pro mikrofon
5. Slot bezpečnostního kabelu
6. Kroužek na visací zámek
7. Konektory USB 3.0
8. Držák kabelů
9. Servisní jmenovka
10. Síťový konektor (integrovaný modul konektoru)
11. Konektor VGA
12. Konektor DisplayPort
13. Konektor napájecího kabelu
14. Konektor antén Wi-Fi (volitelný)
15. Konektor DisplayPort/HDMI/sériový/PS2 (volitelný)
16. Sériový konektor/konektor PS2 (volitelný)
17. Konektory USB 2.0

1. Tápellátás gomb/tápellátás jelzőfény
2. Merevlemez-meghajtó aktivitás jelzőfény
3. Headset csatlakozó
4. Mikrofon csatlakozó
5. Biztonsági kábel foglalata
6. Lakatgyűrű
7. USB 3.0 csatlakozók
8. Kábeltartó
9. Szervizcímke
10. Hálózati csatlakozó (beépített csatlakozómodul)
11. VGA csatlakozó
12. DisplayPort csatlakozó
13. Tápkábel csatlakozó
14. Wi-Fi antenna csatlakozó (opcionális)
15. DisplayPort/HDMI/Soros/PS2 csatlakozó (opcionális)
16. Soros/PS2 csatlakozó (opcionális)
17. USB 2.0 csatlakozók

1. Przycisk zasilania/Lampka zasilania
2. Lampka aktywności dysku twardego
3. Złącze zestawu słuchawkowego
4. Złącze mikrofonu
5. Gniazdo linki antykradzieżowej
6. Pierścień klódki
7. Złącza USB 3.0
8. Uchwyt kabla
9. Znacznik serwisowy
10. Złącze sieciowe (moduł ICM)
11. Złącze VGA
12. Złącze DisplayPort
13. Złącze kabla zasilania
14. Złącze anteny Wi-Fi (opcjonalne)
15. Złącze DisplayPort/HDMI/szeregowe/PS2 (opcjonalne)
16. Złącze szeregowo/PS2 (opcjonalne)
17. Złącza USB 2.0

Explore resources

Prozkoumejte možnosti | Fedezze fel a forrásokat
Zapoznaj się z zasobami | Objawujcie możliwości



Help and Tips

Nápoveda a tipy | Súgó és tippek
Pomoc i porady | Pomoc a tipy



My Dell

Műj Dell | Az én Dell számítógépem
Mój Dell | Mój Dell



Register your computer

Zaregistrujte si počítač | Regisztrálja számítógépét
Zarejestruj komputer | Zaregistrujte si počítač

1. Hlavný vypínač / kontrolka napájania
2. Kontrolka aktivity pevného disku
3. Konektor náhlavnej súpravy
4. Zásuvka na mikrofón
5. Otvor pre bezpečnostný kábel
6. Krúžky na visiaci zámok
7. Konektory USB 3.0
8. Držiak káblov
9. Servisný štítok
10. Sieťový konektor (integrovaný modul konektora)
11. Konektor VGA
12. Konektor DisplayPort
13. Konektor na napájací kábel
14. Konektor antén Wi-Fi (voliteľná)
15. Konektor DisplayPort/HDMI/sériový/PS2 (voliteľný)
16. Konektor sériový/PS2 (voliteľný)
17. Konektory USB 2.0

Product support and manuals

Podpora produktů a příručky
Terméktámogatás és kézikönyvek
Pomoc techniczna i podręczniki dotyczące produktu
Podpora a manuály k produktu

dell.com/support
dell.com/windows8

Contact Dell

Kontaktujte spoločnosť Dell
Kérjen segítséget a Dell szakembereitől
Kontakt z firmą Dell
Kontaktujte Dell

dell.com/contactdell

Regulatory and safety

Regulace a bezpečnost
Szabályozások és biztonság
Przepisy i bezpieczeństwo
Zákonom vyžadované a bezpečnostné informácie

dell.com/regulatory_compliance

Regulatory model

Směrnicev model | Szabályzó modell
Model | Regulačný model

OptiPlex 3020M: D08U
OptiPlex 9020M: D09U

Regulatory type

Regulační typ | Szabályzó típus
Typ | Regulačný typ

OptiPlex 3020M: D08U001
OptiPlex 9020M: D09U001

Computer model

Model počítače | Számítógép modell
Model komputera | Model počítača

OptiPlex 3020M
OptiPlex 9020M